

eTable 1. Desikan atlas and region of interests (ROI) with 3D coordinates.

Name	X	Y	Z
Left-Cerebellum-Cortex	-24	-67	-40
Left-Thalamus-Proper	-10	-19	7
Left-Caudate	-15	10	9
Left-Putamen	-25	2	-1
Left-Pallidum	-20	-5	-1
Left-Hippocampus	-28	-23	-14
Left-Amygdala	-25	-5	-20
Left-Accumbens-area	-8	10	-10
Left-VentralDC	-12	-10	-9
Right-Cerebellum-Cortex	-19	2	-18
Right-Thalamus-Proper	-55	-46	7
Right-Caudate	-6	19	28
Right-Putamen	-36	10	46
Right-Pallidum	-7	-81	20
Right-Hippocampus	-27	-4	-35
Right-Amygdala"	-36	-42	-26
Right-Accumbens-area	-42	-71	28
Right-VentralDC	-52	-38	-26
ctx-lh-bankssts	-30	-91	-4
ctx-lh-caudalanteriorcingulate	-25	31	-18

ctx-lh-caudalmiddlefrontal	-13	-70	-6
ctx-lh-cuneus	-7	37	-18
ctx-lh-entorhinal	-59	-32	-12
ctx-lh-fusiform	-25	-31	-18
ctx-lh-inferiorparietal	-8	-28	60
ctx-lh-inferiortemporal	-47	15	13
ctx-lh-isthmuscingulate	-43	38	-14
ctx-lh-lateraloccipital	-46	30	2
ctx-lh-lateralorbitofrontal	-11	-80	6
ctx-lh-lingual	-44	-24	45
ctx-lh-medialorbitofrontal	-7	-20	40
ctx-lh-middletemporal	-39	-10	46
ctx-lh-parahippocampal	-10	-61	38
ctx-lh-paracentral	-7	33	-2
ctx-lh-parsopercularis	-33	43	16
ctx-lh-parsorbitalis	-12	26	44
ctx-lh-parstriangularis	-23	-65	50
ctx-lh-pericalcarine	-54	-14	-3
ctx-lh-postcentral	-53	-40	35
ctx-lh-posteriorcingulate	-9	63	-14
ctx-lh-precentral	-32	11	-40
ctx-lh-precuneus	-45	-22	9
ctx-lh-rostralanteriorcingulate	-36	0	-1

ctx-lh-rostralmiddlefrontal	23	-65	-39
ctx-lh-superiorfrontal	10	-18	8
ctx-lh-superiorparietal	14	10	9
ctx-lh-superiortemporal	24	5	-2
ctx-lh-supramarginal	20	-3	-1
ctx-lh-frontalpole	27	-21	-14
ctx-lh-temporalpole	23	-3	-20
ctx-lh-transversetemporal	7	11	-11
ctx-lh-insula	11	-10	-9
ctx-rh-bankssts	54	-42	8
ctx-rh-caudalanteriorcingulate	6	20	27
ctx-rh-caudalmiddlefrontal	36	12	46
ctx-rh-cuneus	8	-80	18
ctx-rh-entorhinal	24	-4	-34
ctx-rh-fusiform	35	-39	-26
ctx-rh-inferiorparietal	43	-65	30
ctx-rh-inferiortemporal	50	-34	-26
ctx-rh-isthmuscingulate	8	-45	20
ctx-rh-lateraloccipital	31	-90	-4
ctx-rh-lateralorbitofrontal	22	30	-19
ctx-rh-lingual	14	-70	-6
ctx-rh-medialorbitofrontal	5	37	-18
ctx-rh-middletemporal	57	-29	-13

ctx-rh-parahippocampal	25	-32	-17
ctx-rh-paracentral	8	-26	60
ctx-rh-parsopercularis	46	17	14
ctx-rh-parsorbitalis	41	41	-13
ctx-rh-parstriangularis	46	32	3
ctx-rh-pericalcarine	12	-82	5
ctx-rh-postcentral	44	-20	46
ctx-rh-posteriorcingulate	7	-19	40
ctx-rh-precentral	39	-7	46
ctx-rh-precuneus	11	-60	38
ctx-rh-rostralanteriorcingulate	5	33	-2
ctx-rh-rostralmiddlefrontal	32	45	17
ctx-rh-superiorfrontal	12	28	44
ctx-rh-superiorparietal	24	-63	50
ctx-rh-superiortemporal	54	-10	-4
ctx-rh-supramarginal	54	-34	32
ctx-rh-frontalpole	8	63	-15
ctx-rh-temporalpole	29	12	-38
ctx-rh-transversetemporal	45	-19	11
ctx-rh-insula	35	2	-2

eTable 2- Any form of neglect vs. no neglect (Threshold T=4.4847)

Connections Between		T	p
ctx-rh-lingual	ctx-rh-inferiorparietal	5.10	1.11E-06
ctx-rh-superiorparietal	ctx-rh-pericalcarine	5.03	1.53E-06
ctx-rh-pericalcarine	ctx-rh-inferiorparietal	4.86	3.15E-06
ctx-rh-superiorparietal	ctx-rh-lateraloccipital	4.85	3.29E-06
Right-VentralDC	ctx-rh-pericalcarine	4.83	3.59E-06
ctx-rh-lateraloccipital	ctx-rh-precuneus	4.83	3.61E-06
Right-Hippocampus	ctx-rh-fusiform	4.83	3.65E-06
ctx-rh-lateralorbitofrontal	ctx-rh-pericalcarine	4.82	3.78E-06
ctx-rh-rostralmiddlefrontal	ctx-rh-pericalcarine	4.81	3.99E-06
ctx-rh-isthmuscingulate	ctx-lh-isthmuscingulate	4.79	4.35E-06
ctx-rh-superiorparietal	ctx-rh-lingual	4.76	4.91E-06
Right-Hippocampus	ctx-rh-temporalpole	4.72	5.71E-06
Right-Hippocampus	ctx-rh-pericalcarine	4.70	6.31E-06
Right-Putamen	ctx-rh-pericalcarine	4.70	6.38E-06
Right-Hippocampus	ctx-rh-entorhinal	4.69	6.59E-06
Right-Thalamus-Proper	ctx-rh-temporalpole	4.68	6.85E-06
ctx-rh-superiorparietal	ctx-rh-entorhinal	4.66	7.34E-06
ctx-rh-inferiorparietal	ctx-rh-entorhinal	4.65	7.65E-06
Left-Hippocampus	ctx-rh-lingual	4.65	7.79E-06
ctx-rh-insula	ctx-rh-pericalcarine	4.62	8.93E-06

Left-Hippocampus	ctx-rh-isthmuscingulate	4.61	9.20E-06
ctx-rh-lingual	ctx-rh-lateralorbitofrontal	4.59	9.86E-06
ctx-rh-fusiform	ctx-rh-entorhinal	4.59	9.91E-06
Right-Hippocampus	ctx-rh-superiorparietal	4.58	1.04E-05
ctx-rh-lingual	ctx-rh-rostralmiddlefrontal	4.58	1.06E-05
Right-Hippocampus	Right-Amygdala	4.57	1.07E-05
ctx-rh-temporalpole	ctx-rh-inferiortemporal	4.55	1.19E-05
ctx-rh-inferiorparietal	ctx-rh-lateraloccipital	4.54	1.22E-05
Right-Amygdala	ctx-rh-pericalcarine	4.54	1.22E-05
Right-VentralDC	ctx-rh-isthmuscingulate	4.54	1.23E-05
Right-Hippocampus	ctx-rh-inferiortemporal	4.53	1.26E-05
ctx-rh-fusiform	ctx-rh-precuneus	4.53	1.26E-05
ctx-rh-lateralorbitofrontal	ctx-rh-precuneus	4.53	1.26E-05
ctx-rh-inferiortemporal	Right-Thalamus-Proper	4.53	1.29E-05
Right-Thalamus-Proper	ctx-rh-inferiortemporal	4.53	1.29E-05
ctx-rh-middletemporal	ctx-rh-inferiortemporal	4.53	1.29E-05
Right-Amygdala	ctx-rh-lateraloccipital	4.52	1.36E-05
Right-Thalamus-Proper	ctx-rh-entorhinal	4.50	1.43E-05
Right-Thalamus-Proper	ctx-rh-parahippocampal	4.49	1.52E-05

eTable 3- VCN only neglect (vs no neglect or other forms of neglect) (Threshold T=4.4641)

Connections Between		T	p
Right-Putamen	Left-Amygdala	4.70	5.42E-06
ctx-rh-rostralanteriorcingulate	Left-Hippocampus	4.61	7.67E-06
Right-Putamen	Left-Hippocampus	4.60	8.20E-06
Right-Amygdala	Left-Hippocampus	4.60	8.20E-06
Right-Amygdala	Left-Amygdala	4.60	8.20E-06
Left-Hippocampus	Right-Putamen	4.60	8.20E-06
ctx-lh-inferiortemporal	Right-Putamen	4.60	8.30E-06
Right-Accumbens-area	ctx-lh-inferiortemporal	4.50	1.24E-05
Right-Putamen	Left-VentralDC	4.49	1.30E-05
ctx-rh-rostralmiddlefrontal	ctx-lh-inferiortemporal	4.48	1.35E-05

eTable 4- Both Types of Neglect (Threshold T=4.4444)

Connections Between		T	p
ctx-rh-rostralmiddlefrontal	ctx-rh-pericalcarine	6.02	9.80E-09
ctx-rh-pericalcarine	ctx-rh-lateralorbitofrontal	5.96	1.30E-08
ctx-rh-insula	ctx-rh-pericalcarine	5.78	3.22E-08
ctx-rh-lingual	ctx-rh-lateralorbitofrontal	5.74	3.97E-08
ctx-rh-lateralorbitofrontal	ctx-rh-precuneus	5.66	5.91E-08
ctx-rh-insula	ctx-rh-lingual	5.58	8.69E-08
ctx-rh-rostralmiddlefrontal	ctx-rh-lingual	5.49	1.36E-07
ctx-rh-lingual	ctx-rh-inferiorparietal	5.45	1.64E-07
ctx-lh-lateraloccipital	ctx-rh-superiorparietal	5.42	1.93E-07
ctx-lh-lateraloccipital	ctx-rh-inferiorparietal	5.36	2.53E-07
Right-Putamen	ctx-rh-pericalcarine	5.33	2.89E-07
ctx-rh-cuneus	ctx-rh-middletemporal	5.33	2.95E-07
ctx-rh-inferiortemporal	ctx-rh-middletemporal	5.31	3.16E-07
ctx-rh-lateraloccipital	ctx-rh-superiortemporal	5.29	3.46E-07
ctx-rh-lateraloccipital	ctx-rh-superiorparietal	5.28	3.75E-07
ctx-rh-middletemporal	ctx-rh-pericalcarine	5.27	3.83E-07
ctx-rh-pericalcarine	ctx-rh-superiortemporal	5.27	3.84E-07
Right-Hippocampus	ctx-rh-pericalcarine	5.26	4.01E-07
ctx-rh-lingual	ctx-rh-superiortemporal	5.25	4.18E-07
ctx-rh-lingual	ctx-rh-middletemporal	5.24	4.42E-07

ctx-rh-middletemporal	ctx-rh-precuneus	5.23	4.72E-07
ctx-rh-cuneus	ctx-rh-superiortemporal	5.21	5.19E-07
ctx-rh-cuneus	ctx-rh-inferiortemporal	5.20	5.41E-07
ctx-rh-precuneus	ctx-rh-rostralmiddlefrontal	5.19	5.66E-07
ctx-rh-inferiorparietal	ctx-rh-precuneus	5.19	5.72E-07
ctx-rh-bankssts	ctx-rh-pericalcarine	5.18	5.95E-07
Right-Amygdala"	ctx-rh-pericalcarine	5.17	6.31E-07
Right-VentralDC	ctx-rh-pericalcarine	5.16	6.57E-07
ctx-rh-pericalcarine	ctx-rh-superiorparietal	5.14	7.13E-07
ctx-rh-inferiorparietal	ctx-rh-pericalcarine	5.11	8.20E-07
ctx-rh-fusiform	ctx-rh-superiortemporal	5.11	8.32E-07
ctx-lh-inferiorparietal	ctx-rh-superiorparietal	5.10	8.68E-07
ctx-rh-precuneus	ctx-rh-superiortemporal	5.09	9.07E-07
ctx-lh-superiorparietal	ctx-rh-inferiorparietal	5.09	9.16E-07
ctx-rh-bankssts	ctx-rh-lingual	5.08	9.47E-07
ctx-rh-lateraloccipital	ctx-rh-precuneus	5.08	9.50E-07
ctx-rh-precuneus	ctx-rh-superiorparietal	5.06	1.04E-06
ctx-rh-entorhinal	ctx-rh-superiorparietal	5.05	1.06E-06
Right-Hippocampus	ctx-rh-inferiorparietal	5.05	1.09E-06
ctx-rh-entorhinal	ctx-rh-inferiorparietal	5.03	1.19E-06
ctx-rh-lateraloccipital	ctx-rh-lateralorbitofrontal	5.02	1.22E-06
ctx-rh-fusiform	ctx-rh-superiorparietal	5.02	1.24E-06
ctx-lh-inferiorparietal	ctx-rh-inferiorparietal	5.02	1.25E-06

Right-Hippocampus	ctx-rh-superiorparietal	5.01	1.30E-06
ctx-rh-inferiortemporal	ctx-rh-precuneus	5.00	1.35E-06
ctx-rh-middletemporal	ctx-rh-superiortemporal	4.99	1.40E-06
ctx-rh-bankssts	ctx-rh-insula	4.98	1.50E-06
ctx-rh-inferiorparietal	ctx-rh-middletemporal	4.98	1.51E-06
ctx-rh-inferiortemporal	ctx-rh-superiorparietal	4.97	1.54E-06
Right-Pallidum	ctx-rh-cuneus	4.97	1.59E-06
ctx-rh-fusiform	ctx-rh-inferiorparietal	4.96	1.62E-06
ctx-rh-lateraloccipital	ctx-rh-rostralmiddlefrontal	4.94	1.77E-06
Right-Hippocampus	ctx-rh-supramarginal	4.92	1.95E-06
ctx-rh-middletemporal	ctx-rh-superiorparietal	4.91	2.02E-06
ctx-lh-isthmuscingulate	ctx-rh-superiorparietal	4.89	2.27E-06
ctx-rh-parahippocampal	ctx-rh-superiortemporal	4.86	2.60E-06
ctx-lh-inferiorparietal	ctx-rh-isthmuscingulate	4.85	2.66E-06
ctx-rh-inferiorparietal	ctx-rh-inferiortemporal	4.85	2.71E-06
ctx-lh-superiorparietal	ctx-rh-superiorparietal	4.84	2.77E-06
ctx-rh-inferiorparietal	ctx-rh-isthmuscingulate	4.82	3.03E-06
ctx-rh-lateraloccipital	ctx-rh-middletemporal	4.82	3.07E-06
ctx-rh-cuneus	ctx-rh-superiorparietal	4.82	3.07E-06
ctx-rh-fusiform	ctx-rh-precuneus	4.82	3.09E-06
ctx-lh-isthmuscingulate	ctx-rh-isthmuscingulate	4.81	3.16E-06
ctx-lh-lateraloccipital	ctx-rh-precuneus	4.81	3.24E-06
ctx-rh-inferiortemporal	ctx-rh-pericalcarine	4.80	3.30E-06

ctx-rh-pericalcarine	ctx-rh-precuneus	4.79	3.48E-06
Right-Hippocampus	ctx-rh-fusiform	4.79	3.55E-06
ctx-rh-isthmuscingulate	ctx-rh-superiortemporal	4.78	3.58E-06
Right-Amygdala"	ctx-rh-lateraloccipital	4.78	3.59E-06
ctx-rh-inferiorparietal	ctx-rh-lateraloccipital	4.77	3.87E-06
Right-Amygdala"	ctx-rh-lingual	4.76	3.90E-06
ctx-rh-lingual	ctx-rh-pericalcarine	4.75	4.18E-06
ctx-rh-fusiform	ctx-rh-inferiortemporal	4.75	4.20E-06
ctx-rh-inferiorparietal	ctx-rh-superiorparietal	4.74	4.33E-06
ctx-rh-postcentral	ctx-rh-temporalpole	4.73	4.54E-06
ctx-rh-inferiorparietal	ctx-rh-parahippocampal	4.72	4.81E-06
ctx-rh-precuneus	ctx-rh-temporalpole	4.72	4.82E-06
Right-Hippocampus	ctx-rh-superiortemporal	4.69	5.41E-06
ctx-rh-cuneus	ctx-rh-precuneus	4.69	5.48E-06
ctx-rh-parahippocampal	ctx-rh-superiorparietal	4.68	5.51E-06
ctx-rh-cuneus	ctx-rh-inferiorparietal	4.68	5.59E-06
ctx-rh-inferiorparietal	ctx-rh-parsorbitalis	4.68	5.71E-06
ctx-rh-lateralorbitofrontal	ctx-rh-superiorparietal	4.67	5.75E-06
ctx-rh-cuneus	Right-Putamen	4.67	5.81E-06
ctx-rh-cuneus	Right-Amygdala	4.67	5.81E-06
ctx-rh-insula	ctx-rh-cuneus	4.67	5.81E-06
ctx-rh-bankssts	ctx-rh-middletemporal	4.67	5.91E-06
ctx-rh-superiorparietal	ctx-rh-temporalpole	4.66	6.07E-06

Right-Hippocampus	Right-Amygdala"	4.65	6.38E-06
Right-Hippocampus	ctx-rh-inferiortemporal	4.64	6.57E-06
ctx-rh-parsorbitalis	ctx-rh-postcentral	4.64	6.60E-06
ctx-rh-superiorparietal	ctx-rh-insula	4.63	7.03E-06
ctx-rh-lingual	ctx-rh-superiorparietal	4.63	7.11E-06
ctx-rh-parsorbitalis	ctx-rh-superiorparietal	4.62	7.20E-06
ctx-lh-postcentral	ctx-lh-superiorparietal	4.62	7.41E-06
ctx-rh-inferiorparietal	ctx-rh-lateralorbitofrontal	4.61	7.48E-06
ctx-rh-inferiorparietal	ctx-rh-insula	4.61	7.71E-06
ctx-rh-supramarginal	ctx-rh-temporalpole	4.60	7.86E-06
ctx-rh-supramarginal	ctx-rh-lateralorbitofrontal	4.59	8.32E-06
ctx-rh-inferiorparietal	ctx-rh-rostralmiddlefrontal	4.58	8.62E-06
ctx-rh-middletemporal	ctx-rh-temporalpole	4.57	9.08E-06
ctx-rh-lateraloccipital	ctx-rh-inferiortemporal	4.56	9.35E-06
ctx-lh-lateraloccipital	ctx-rh-isthmuscingulate	4.56	9.37E-06
ctx-rh-entorhinal	Right-Hippocampus	4.55	9.76E-06
ctx-rh-paracentral	ctx-rh-insula	4.55	9.93E-06
ctx-rh-insula	ctx-rh-lateraloccipital	4.54	1.03E-05
ctx-rh-middletemporal	Right-Hippocampus	4.54	1.03E-05
ctx-rh-lingual	ctx-rh-inferiortemporal	4.52	1.12E-05
ctx-rh-inferiortemporal	Right-Thalamus-Proper	4.52	1.12E-05
ctx-rh-lingual	Left-Hippocampus	4.51	1.15E-05
ctx-rh-precuneus	ctx-rh-precentral	4.50	1.23E-05

ctx-rh-entorhinal	Right-Amygdala	4.48	1.33E-05
ctx-rh-middletemporal	ctx-rh-fusiform	4.47	1.40E-05
ctx-rh-postcentral	ctx-rh-lateralorbitofrontal	4.45	1.50E-05

**eTable 5- Connections that are affected in severe (3 or more errors) vs. mild (0-2 errors)
VC error in gap detection groups (Threshold T = 4.5213)**

Connections between		T	p
ctx-rh-superiorparietal	ctx-rh-parahippocampal	8.9894	<1E-10
ctx-rh-inferiorparietal	ctx-rh-parahippocampal	8.942	<1E-10
ctx-rh-fusiform	ctx-rh-superiorparietal	8.6815	<1E-10
ctx-rh-fusiform	ctx-rh-inferiorparietal	8.6634	<1E-10
ctx-rh-fusiform	ctx-rh-parahippocampal	8.3274	<1E-10
ctx-rh-inferiorparietal	ctx-rh-lingual	8.2955	<1E-10
ctx-rh-fusiform	ctx-rh-entorhinal	7.9171	<1E-10
Left-Hippocampus	ctx-rh-lateraloccipital	7.8989	<1E-10
ctx-rh-lingual	Left-Hippocampus	7.8843	<1E-10
ctx-rh-inferiortemporal	ctx-rh-lateraloccipital	7.7239	<1E-10
ctx-rh-pericalcarine	Left-Hippocampus	7.6771	<1E-10
Right-Hippocampus	ctx-rh-lateraloccipital	7.5862	<1E-10
ctx-rh-lateraloccipital	ctx-rh-bankssts	7.5755	<1E-10
ctx-rh-fusiform	ctx-rh-lateraloccipital	7.5535	<1E-10
ctx-rh-precuneus	ctx-rh-fusiform	7.5096	<1E-10
ctx-lh-lateraloccipital	ctx-rh-inferiorparietal	7.4912	<1E-10
ctx-rh-middletemporal	ctx-rh-lateraloccipital	7.4184	<1E-10
ctx-rh-inferiorparietal	ctx-rh-lateraloccipital	7.4074	<1E-10
ctx-rh-parahippocampal	Right-Hippocampus	7.403	<1E-10

Left-Hippocampus	ctx-rh-isthmuscingulate	7.381	<1E-10
ctx-rh-isthmuscingulate	ctx-lh-isthmuscingulate	7.3805	<1E-10
ctx-rh-lateraloccipital	ctx-rh-parahippocampal	7.3334	<1E-10
ctx-rh-pericalcarine	Right-Hippocampus	7.3167	<1E-10
ctx-rh-inferiortemporal	ctx-rh-middletemporal	7.2978	<1E-10
ctx-rh-superiorparietal	ctx-lh-lateraloccipital	7.279	<1E-10
Right-Hippocampus	ctx-rh-fusiform	7.2741	<1E-10
ctx-rh-superiorparietal	ctx-rh-lateraloccipital	7.2689	<1E-10
ctx-rh-inferiorparietal	ctx-rh-pericalcarine	7.2567	1.00E-10
ctx-rh-pericalcarine	ctx-rh-inferiortemporal	7.2352	1.00E-10
ctx-rh-middletemporal	ctx-rh-pericalcarine	7.2231	1.00E-10
ctx-rh-precuneus	ctx-rh-lateraloccipital	7.1709	1.00E-10
ctx-rh-fusiform	ctx-rh-pericalcarine	7.1354	1.00E-10
ctx-rh-precuneus	ctx-rh-inferiortemporal	7.1276	1.00E-10
ctx-rh-entorhinal	ctx-rh-parahippocampal	7.1088	1.00E-10
ctx-rh-inferiortemporal	ctx-rh-bankssts	7.0992	1.00E-10
ctx-rh-fusiform	ctx-rh-inferiortemporal	7.0974	1.00E-10
ctx-rh-superiorparietal	ctx-rh-lingual	7.0738	1.00E-10
ctx-rh-entorhinal	ctx-rh-lateraloccipital	7.0666	1.00E-10
ctx-rh-inferiorparietal	ctx-rh-entorhinal	7.0431	2.00E-10
ctx-rh-lingual	ctx-rh-middletemporal	7.0042	2.00E-10
Right-Thalamus-Proper	ctx-rh-lateraloccipital	6.9525	2.00E-10
Right-VentralDC	ctx-rh-lateraloccipital	6.9525	2.00E-10

ctx-rh-superiorparietal	ctx-rh-inferiortemporal	6.8986	3.00E-10
ctx-rh-pericalcarine	ctx-lh-superiorparietal	6.8702	4.00E-10
ctx-rh-inferiortemporal	ctx-rh-lingual	6.7808	6.00E-10
ctx-rh-pericalcarine	ctx-rh-lingual	6.7761	6.00E-10
ctx-rh-cuneus	ctx-rh-inferiortemporal	6.7612	6.00E-10
ctx-rh-fusiform	Left-Hippocampus	6.7501	6.00E-10
ctx-rh-lateraloccipital	ctx-rh-superiortemporal	6.7406	7.00E-10
ctx-rh-middletemporal	ctx-rh-fusiform	6.7347	7.00E-10
ctx-rh-bankssts	ctx-rh-middletemporal	6.7249	7.00E-10
ctx-rh-inferiorparietal	Right-Hippocampus	6.7234	7.00E-10
ctx-rh-lateraloccipital	ctx-rh-pericalcarine	6.7173	8.00E-10
ctx-rh-precuneus	ctx-rh-pericalcarine	6.7146	8.00E-10
ctx-rh-lingual	ctx-rh-superiortemporal	6.6888	9.00E-10
ctx-rh-inferiortemporal	ctx-rh-entorhinal	6.6741	9.00E-10
ctx-rh-pericalcarine	ctx-rh-superiortemporal	6.6728	9.00E-10
ctx-rh-precuneus	ctx-rh-middletemporal	6.6368	1.10E-09
ctx-rh-inferiorparietal	ctx-rh-inferiortemporal	6.6252	1.20E-09
ctx-rh-precuneus	ctx-rh-inferiorparietal	6.6164	1.20E-09
Right-Hippocampus	ctx-rh-lingual	6.6044	1.30E-09
ctx-rh-superiortemporal	ctx-rh-fusiform	6.6033	1.30E-09
ctx-rh-inferiortemporal	ctx-rh-parahippocampal	6.5582	1.70E-09
ctx-rh-superiorparietal	ctx-rh-entorhinal	6.5548	1.70E-09
ctx-rh-cuneus	ctx-rh-middletemporal	6.5501	1.70E-09

ctx-rh-pericalcarine	ctx-rh-bankssts	6.5332	1.90E-09
ctx-lh-inferiorparietal	ctx-rh-inferiorparietal	6.5318	1.90E-09
ctx-rh-lingual	ctx-rh-lateraloccipital	6.5136	2.10E-09
ctx-rh-entorhinal	ctx-rh-lingual	6.5124	2.10E-09
ctx-rh-precuneus	ctx-rh-lingual	6.4737	2.50E-09
ctx-rh-bankssts	ctx-rh-parahippocampal	6.4508	2.80E-09
ctx-lh-superiorparietal	ctx-lh-inferiorparietal	6.4215	3.20E-09
ctx-rh-cuneus	ctx-rh-superiortemporal	6.3981	3.60E-09
ctx-rh-superiorparietal	ctx-lh-inferiorparietal	6.3924	3.70E-09
Right-Amygdala"	ctx-rh-lateraloccipital	6.3709	4.10E-09
ctx-rh-superiorparietal	Right-Hippocampus	6.3563	4.40E-09
ctx-rh-inferiorparietal	ctx-rh-isthmuscingulate	6.3482	4.60E-09
ctx-rh-lingual	ctx-rh-parahippocampal	6.3243	5.10E-09
ctx-rh-inferiorparietal	ctx-rh-cuneus	6.2891	6.10E-09
ctx-rh-inferiorparietal	ctx-rh-middletemporal	6.2798	6.40E-09
ctx-rh-superiorparietal	ctx-rh-pericalcarine	6.2498	7.30E-09
ctx-lh-isthmuscingulate	ctx-lh-superiorparietal	6.2432	7.60E-09
ctx-rh-precuneus	ctx-rh-cuneus	6.2369	7.80E-09
ctx-rh-bankssts	ctx-rh-fusiform	6.2244	8.30E-09
Right-Hippocampus	Left-Hippocampus	6.2021	9.20E-09
ctx-lh-isthmuscingulate	ctx-rh-superiorparietal	6.1795	1.02E-08
ctx-rh-inferiorparietal	ctx-lh-superiorparietal	6.1743	1.05E-08
ctx-rh-entorhinal	ctx-rh-pericalcarine	6.1606	1.12E-08

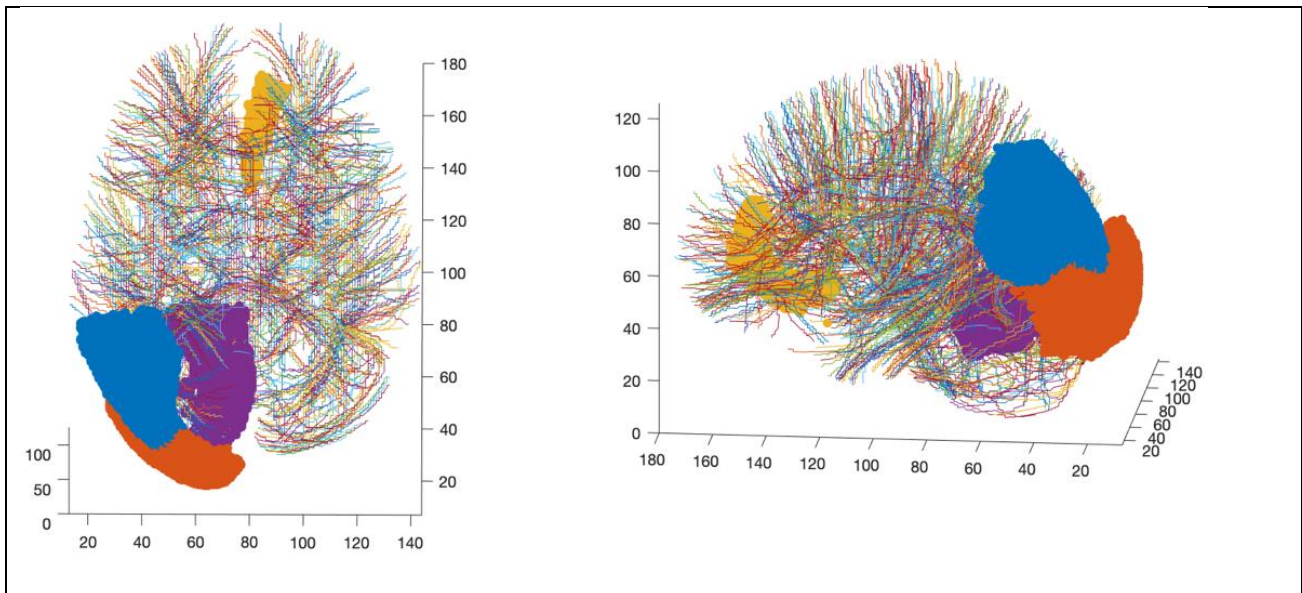
ctx-rh-precuneus	ctx-lh-pericalcarine	6.1572	1.14E-08
ctx-lh-pericalcarine	ctx-rh-superiorparietal	6.1572	1.14E-08
ctx-rh-isthmuscingulate	ctx-rh-inferiortemporal	6.1446	1.21E-08
ctx-rh-parahippocampal	ctx-rh-superiortemporal	6.1325	1.28E-08
ctx-rh-lingual	ctx-rh-bankssts	6.1237	1.33E-08
ctx-rh-cuneus	ctx-rh-pericalcarine	6.0944	1.53E-08
ctx-rh-entorhinal	Right-Hippocampus	6.0519	1.87E-08
Right-Thalamus-Proper	ctx-rh-pericalcarine	6.0416	1.96E-08
ctx-rh-precuneus	Left-Hippocampus	6.0168	2.21E-08
ctx-rh-middletemporal	ctx-rh-parahippocampal	6.0101	2.28E-08
ctx-rh-superiortemporal	Left-Hippocampus	6.0084	2.29E-08
Left-Hippocampus	ctx-rh-inferiorparietal	6.0065	2.31E-08
ctx-rh-superiortemporal	ctx-rh-middletemporal	5.9151	3.54E-08
Left-Hippocampus	ctx-rh-inferiortemporal	5.8974	3.85E-08
Left-Hippocampus	ctx-rh-temporalpole	5.8974	3.85E-08
ctx-rh-posteriorcingulate	ctx-rh-lingual	5.8771	4.23E-08
ctx-rh-inferiortemporal	ctx-lh-inferiorparietal	5.8622	4.53E-08
ctx-rh-isthmuscingulate	ctx-rh-superiortemporal	5.8618	4.54E-08
ctx-rh-superiorparietal	ctx-rh-middletemporal	5.8467	4.87E-08
Left-Thalamus-Proper	ctx-rh-precuneus	5.8454	4.90E-08
ctx-rh-superiorparietal	ctx-lh-superiorparietal	5.8332	5.18E-08
ctx-rh-fusiform	ctx-rh-isthmuscingulate	5.8073	5.84E-08
ctx-rh-lingual	ctx-rh-cuneus	5.7636	7.13E-08

ctx-rh-pericalcarine	ctx-rh-posteriorcingulate	5.7348	8.14E-08
ctx-rh-superiorparietal	Right-Cerebellum-Cortex	5.7089	9.16E-08
ctx-rh-isthmuscingulate	ctx-rh-superiorparietal	5.6936	9.83E-08
ctx-rh-temporalpole	ctx-rh-fusiform	5.6838	1.03E-07
ctx-rh-parahippocampal	ctx-rh-pericalcarine	5.6321	1.30E-07
ctx-rh-middletemporal	ctx-rh-entorhinal	5.6065	1.46E-07
ctx-rh-isthmuscingulate	ctx-rh-temporalpole	5.5979	1.52E-07
ctx-rh-superiortemporal	ctx-rh-precuneus	5.5764	1.67E-07
ctx-rh-isthmuscingulate	ctx-rh-middletemporal	5.561	1.79E-07
ctx-rh-superiorparietal	ctx-rh-cuneus	5.5373	2.00E-07
ctx-rh-lingual	ctx-rh-insula	5.5008	2.35E-07
ctx-rh-lingual	ctx-rh-lateralorbitofrontal	5.4317	3.20E-07
Left-Hippocampus	ctx-rh-superiorparietal	5.4312	3.21E-07
ctx-rh-superiorparietal	ctx-rh-precuneus	5.4024	3.64E-07
Left-Hippocampus	ctx-rh-cuneus	5.394	3.78E-07
ctx-rh-isthmuscingulate	ctx-lh-superiorparietal	5.3916	3.82E-07
Right-Cerebellum-Cortex	ctx-rh-inferiorparietal	5.3829	3.97E-07
ctx-rh-temporalpole	ctx-rh-middletemporal	5.3601	4.39E-07
ctx-rh-pericalcarine	ctx-rh-insula	5.3379	4.85E-07
ctx-rh-lingual	ctx-rh-fusiform	5.3343	4.93E-07
ctx-rh-lateralorbitofrontal	ctx-rh-pericalcarine	5.3154	5.35E-07
ctx-rh-superiorparietal	ctx-rh-inferiorparietal	5.297	5.80E-07
ctx-rh-entorhinal	ctx-rh-precuneus	5.2969	5.81E-07

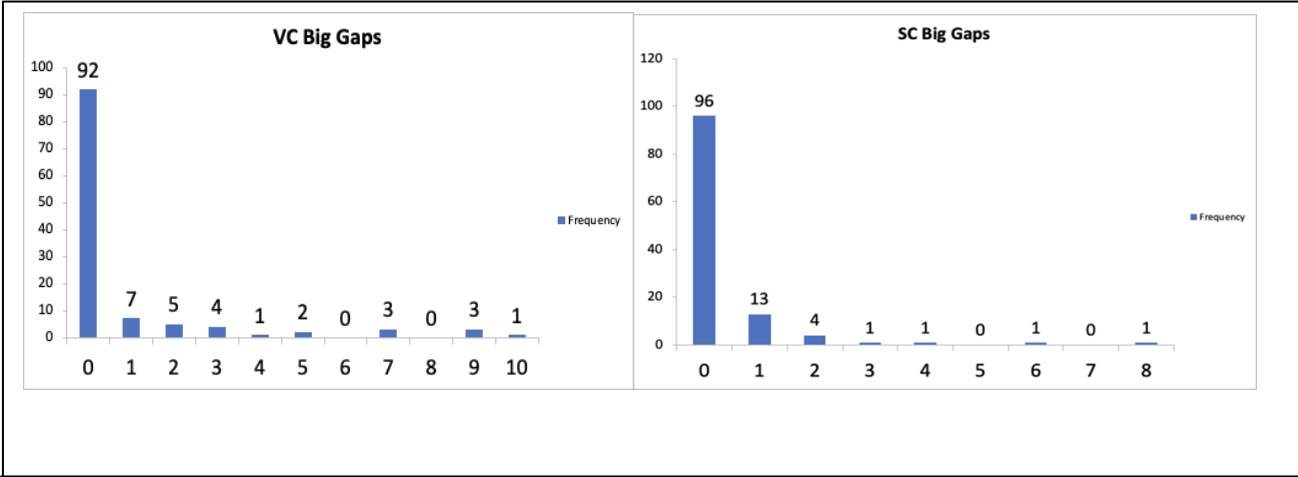
ctx-rh-inferiortemporal	ctx-lh-superiorparietal	5.284	6.14E-07
ctx-rh-isthmuscingulate	ctx-rh-lingual	5.2535	7.02E-07
ctx-rh-precuneus	ctx-lh-lateraloccipital	5.2326	7.69E-07
ctx-rh-fusiform	ctx-rh-supramarginal	5.2058	8.64E-07
ctx-rh-temporalpole	ctx-rh-cuneus	5.2055	8.66E-07
ctx-rh-middletemporal	ctx-rh-posteriorcingulate	5.2055	8.66E-07
ctx-rh-posteriorcingulate	ctx-rh-superiortemporal	5.2055	8.66E-07
ctx-rh-parahippocampal	Left-Hippocampus	5.1769	9.80E-07
ctx-lh-superiorparietal	ctx-rh-lingual	5.1748	9.89E-07
ctx-rh-temporalpole	ctx-rh-lingual	5.164	1.04E-06
ctx-lh-inferiorparietal	ctx-rh-isthmuscingulate	5.1544	1.08E-06
ctx-rh-lingual	ctx-rh-rostralmiddlefrontal	5.1506	1.10E-06
ctx-rh-inferiortemporal	Right-Hippocampus	5.1459	1.12E-06
ctx-rh-entorhinal	ctx-rh-superiortemporal	5.1253	1.23E-06
ctx-rh-precuneus	ctx-rh-parahippocampal	5.1071	1.32E-06
Right-Putamen	ctx-rh-pericalcarine	5.0991	1.37E-06
ctx-rh-temporalpole	ctx-rh-parahippocampal	5.0888	1.43E-06
Right-Amygdala"	ctx-rh-lingual	5.0875	1.44E-06
ctx-rh-fusiform	ctx-rh-cuneus	5.0758	1.52E-06
Right-Thalamus-Proper	ctx-rh-lingual	5.0753	1.52E-06
ctx-rh-middletemporal	Left-Hippocampus	5.0561	1.65E-06
Left-Thalamus-Proper	ctx-rh-inferiorparietal	5.0542	1.66E-06
ctx-rh-superiorparietal	Left-Thalamus-Proper	5.0276	1.86E-06

Right-Hippocampus	ctx-rh-middletemporal	5.0255	1.88E-06
ctx-rh-superiortemporal	Right-Hippocampus	4.9645	2.43E-06
ctx-rh-inferiorparietal	ctx-lh-fusiform	4.9623	2.46E-06
ctx-rh-superiorparietal	ctx-lh-fusiform	4.9623	2.46E-06
ctx-rh-inferiorparietal	ctx-lh-inferiortemporal	4.9623	2.46E-06
Right-Thalamus-Proper	Left-Hippocampus	4.9601	2.48E-06
Left-Hippocampus	Right-Thalamus-Proper	4.9601	2.48E-06
ctx-rh-lateralorbitofrontal	Right-Hippocampus	4.946	2.63E-06
Right-Hippocampus	ctx-rh-cuneus	4.9437	2.66E-06
ctx-rh-inferiortemporal	Right-Thalamus-Proper	4.8997	3.20E-06
Right-Hippocampus	Left-Amygdala	4.8788	3.49E-06
Right-Hippocampus	ctx-lh-entorhinal	4.8788	3.49E-06
ctx-rh-fusiform	ctx-rh-precentral	4.8653	3.70E-06
ctx-rh-parahippocampal	ctx-rh-cuneus	4.8646	3.71E-06
Right-Amygdala"	ctx-rh-pericalcarine	4.8545	3.87E-06
ctx-rh-superiortemporal	ctx-rh-inferiortemporal	4.8251	4.37E-06
Right-Hippocampus	ctx-rh-rostralanteriorcingulate	4.8114	4.63E-06
ctx-rh-pericalcarine	Right-VentralDC	4.8102	4.65E-06
Right-Hippocampus	Right-VentralDC	4.7996	4.86E-06
ctx-rh-rostralmiddlefrontal	ctx-rh-precuneus	4.7862	5.14E-06
ctx-rh-isthmuscingulate	ctx-rh-precuneus	4.781	5.25E-06
Right-Amygdala"	ctx-rh-parahippocampal	4.7478	6.03E-06
ctx-rh-temporalpole	ctx-rh-inferiortemporal	4.7353	6.34E-06

Right-Hippocampus	ctx-rh-insula	4.7152	6.89E-06
ctx-rh-pericalcarine	ctx-rh-caudalanteriorcingulate	4.7144	6.91E-06
Right-VentralDC	ctx-rh-entorhinal	4.6986	7.37E-06
ctx-rh-rostralmiddlefrontal	ctx-rh-pericalcarine	4.6944	7.50E-06
Right-Accumbens-area	ctx-rh-pericalcarine	4.6942	7.51E-06
ctx-rh-middletemporal	Right-Thalamus-Proper	4.6928	7.55E-06
Right-Hippocampus	ctx-rh-medialorbitofrontal	4.692	7.58E-06
ctx-rh-inferiorparietal	ctx-rh-caudalanteriorcingulate	4.6915	7.59E-06
Right-Hippocampus	ctx-rh-precuneus	4.6901	7.64E-06
ctx-rh-isthmuscingulate	ctx-lh-lateraloccipital	4.6566	8.76E-06
ctx-rh-cuneus	ctx-rh-isthmuscingulate	4.6561	8.78E-06
Right-Hippocampus	ctx-lh-rostralanteriorcingulate	4.6437	9.23E-06
ctx-lh-inferiorparietal	ctx-rh-middletemporal	4.6166	1.03E-05
ctx-rh-isthmuscingulate	Right-Hippocampus	4.6154	1.04E-05
Right-Hippocampus	ctx-rh-temporalpole	4.6148	1.04E-05
ctx-rh-precuneus	ctx-rh-lateralorbitofrontal	4.5959	1.12E-05
Left-Thalamus-Proper	Right-Hippocampus	4.5925	1.14E-05
ctx-rh-superiorparietal	ctx-lh-inferiortemporal	4.5678	1.26E-05
Right-Cerebellum-Cortex	ctx-rh-parahippocampal	4.5652	1.27E-05
ctx-rh-inferiortemporal	ctx-rh-paracentral	4.5379	1.42E-05
ctx-rh-temporalpole	ctx-rh-pericalcarine	4.5235	1.50E-05



eFigure 1 – Tracts from the connectogram co-registered with ROIs from the Desikan atlas (inferior parietal, lateral occipital and rostral anterior cingulate).



eFigure 2. Histograms for error detection of big gaps in VC and SC neglect groups.